

## Analyse des affiches

Objectif : établir des hypothèses de lecture du film à travers l'analyse des affiches.



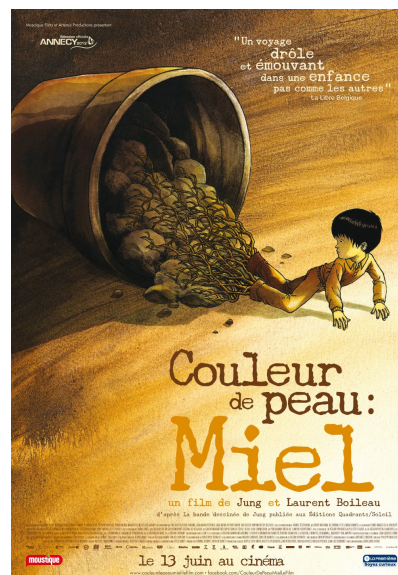
Selon les pays, l'époque, les cultures, les affiches ont pour but d'inciter le spectateur à se faire une première idée de l'histoire, du monde qu'il va découvrir.  
À noter que ce film est l'adaptation d'une bande dessinée.

Observez attentivement l'affiche française et l'affiche belge du film Couleur de peau : miel.

Quelles hypothèses cela vous permet-il envisager sur l'histoire racontée par Boileau et Jung ?



Affiche française



Affiche belge

### Affiche française :

Décrivez avec précision les trois plans présentés dans l'affiche : personnages, texte, couleur, typographie...

Premier plan :

---

---

---

Deuxième plan :

---

---

---

Troisième plan :

Remarque : Jung ne connaît pas sa mère biologique.

---

---

---

**Le texte : « Pas facile d'adopter sa nouvelle famille » : que vous inspire cette phrase ?**

---

---

**Quelles sont les différentes techniques d'illustrations proposées dans l'affiche ? Pourquoi ?**

Premier plan : \_\_\_\_\_

Deuxième plan : \_\_\_\_\_

Troisième plan : \_\_\_\_\_

**Affiche belge :**

**Que peut symboliser, à votre avis, l'illustration ? Pour vous aider, une planche issue de la bande dessinée vous est donnée.**

---

---



**Qu'est-ce qui n'est pas évoqué par rapport à l'affiche française ?**

---

---

Le titre : « Couleur de peau : miel ».

Que pouvez-vous dire du choix de ce titre ? Appuyez-vous sur la planche de bande dessinée.

« Couleur de peau » :

---

---

---

« Miel » : quelles connotations revêt ce terme ?

---

---

---



Synthèse : émettez des hypothèses sur l'histoire.

---

---

---

---

---

---

---

---

---

---

